

冬こそ、

人のあったかさが

身に染みる。

滞在しよう。交流しよう。

冬の北海道でちょこっとシゴト体験。

ワーホリ北海道

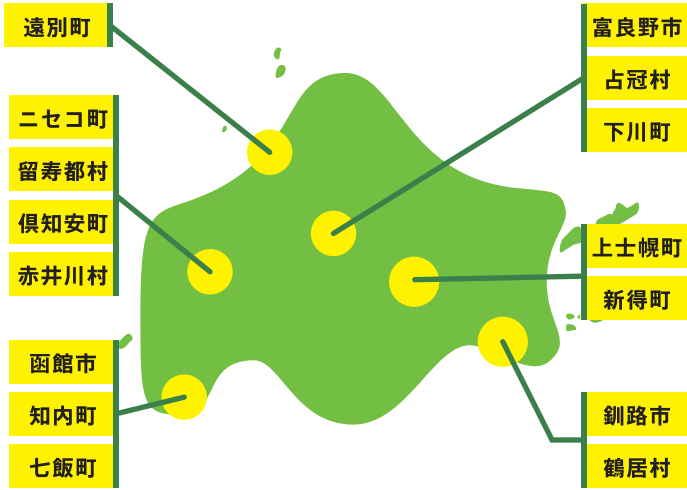
実施期間

2017年1月中旬～3月

冬の北海道でちょこっとシゴト体験。

実施期間
2017年
1月中旬～3月

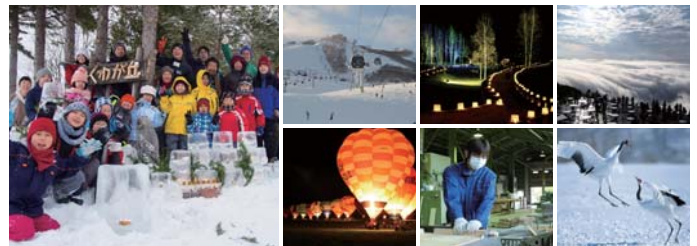
ワーホリ北海道



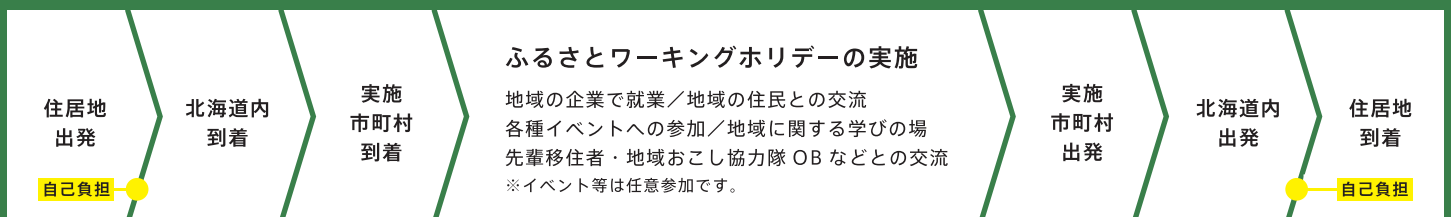
※受入市町村・企業は随時更新します。

仕事・イベントもいろいろです。

スキー場	観光	宿泊	酪農
林業	まちおこし	不動産管理	サービス
レストラン	国際交流	など	



事業概要



※就業期間は概ね2週間～1ヶ月です。その他条件(給料・休日など)は、受入企業により異なります。「滞在費」、「交流イベント等参加費」などは原則、北海道で負担します。

申し込みの流れ



最新情報、
順次アップ中!

特設 WEB サイトで申し込みできます。

www.hokkaido-iju.jp SHIFT LIFE 北海道

参加の流れ

- 1 気になるワーホリ内容・地域をWEBでチェック
- 2 申込書をダウンロード
- 3 WEBまたは郵送で申し込み
- 4 仕事内容のマッチング
希望した地域・企業と空き状況などを調整します。
- 5 決定
採用にあたり電話やスカイプで面談の場合があります。
- 6 北海道へ
往復の交通手配は自己負担となります。

お問い合わせ

〒060-8588 札幌市中央区北3条西6丁目
北海道総合政策部 地域政策課
☎ 011-204-5089 ✉ sogo.chisei2@pref.hokkaido.lg.jp

